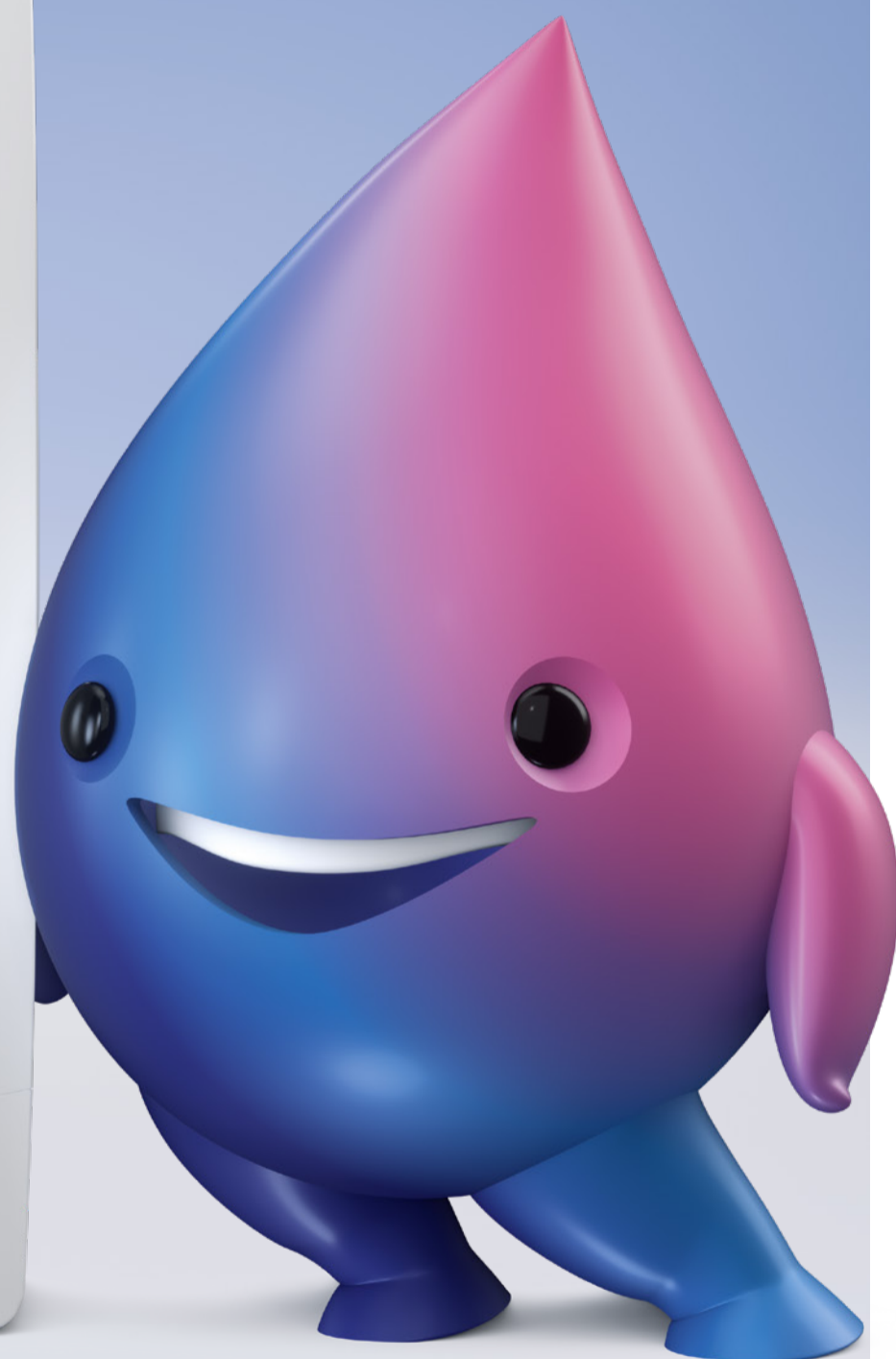


# HOT NEWS



INFORMATIONEN UND NEUIGKEITEN  
FÜR UNSERE PARTNER



[#wasserliebling](#)

CLAGE ist der innovative Spezialist für die Entwicklung, Herstellung und den Vertrieb von Produkten und Systemen für die effiziente, dezentrale Warmwasserversorgung und gehört zu den führenden deutschen Herstellern von Durchlauferhitzern.

## Wende, Wandel und Trennungen.

Überall wird von einer Energiewende und natürlich auch von steigenden Kosten gesprochen. Wir befinden uns inmitten einer Zeitenwende und eines gesellschaftlichen Wandels, der in alle Bereiche unseres Lebens reicht. Um diese Wende möglichst schnell und kostenbewusst umzusetzen, ist der Ausbau regenerativer Energien und natürlich auch der Einsatz energieeffizienter Technik erforderlich. In vielen Bereichen hat die Industrie schon vorgelegt und entsprechende Technik entwickelt, die bereits zum Einsatz kommt.

Es ist also kein Zukunftsszenario mehr, sondern gegenwärtige Realität – endlich! Das zeigt u. a. das strombasierte Haus, denn es kommt ganz ohne fossile Energieträger aus. Als Basis dafür dient grüner Strom, der allorts massiv ausgebaut wird. Um diese sauber erzeugte Energie sparsam und energieeffizient zu nutzen, muss in allen Bereichen zukunftsweisende Technik eingesetzt werden. Mit unseren energiesparenden E-Durchlauferhitzern sind wir ein wichtiger Baustein in privaten und öffentlichen Gebäuden. Und das schon seit über 70 Jahren.

Welche Vorteile eine dezentrale Warmwasserversorgung gegenüber zentralen Systemen bietet, warum Heizung und Warmwasser endlich getrennt werden (muss) und warum wir endlich "weg vom Gas" müssen, wollen wir Ihnen in dieser Ausgabe der Hotnews vorstellen. Spielerisch hilft uns dabei unser kleiner Wassertropfen, der aus seiner Sicht die Pluspunkte von Durchlauferhitzern am besten erklären kann. *(Seite 4-7)*

### Übrigens:

CLAGE hat erneut als Innovationsführer überzeugt und deshalb das TOP 100-Siegel 2023 erhalten. Diese Auszeichnung bekommen nur besonders innovative mittelständische Unternehmen. Der Wettbewerb basiert auf einem wissenschaftlichen Auswahlverfahren. Im Auftrag von compamedia, dem Ausrichter des Vergleichs, untersuchten der Innovationsforscher Prof. Dr. Nikolaus Franke

von der Wirtschaftsuniversität Wien und sein Team CLAGE anhand von mehr als 100 Kriterien aus fünf Kategorien: Innovationsförderndes Top-Management, Innovationsklima, Innovative Prozesse und Organisation, Außenorientierung/Open Innovation sowie Innovationserfolg. Besonders

wichtig ist dabei, ob die Innovationen eines Unternehmens nur ein Zufallsprodukt sind oder aber systematisch geplant werden und damit in der Zukunft wiederholbar sind.



### Die große Trenn Dich Story!

Etwas zu verändern bedeutet auch, sich von Altem zu trennen. Um die Energiewende möglichst schnell zu erreichen, kann jeder mithelfen. Dafür müssen Sie sich aber trennen. Von veralteter Technik, von fossilen Energieträgern wie Gas und natürlich von Vorurteilen.

# 12

### Das Effizienzteam!

Wenn wir Ihnen eine Empfehlung geben dürften, dann ist es das Zusammenspiel unseres Effizienzteams. Dieses besteht aus drei E-Durchlauferhitzern für alle Einsatzbereiche und Einbausituationen.



# 08

### Warmwasser erleben!

Unsere Ausstellung im neuen Vertriebszentrum leistet jetzt schon ganze Arbeit. Jeder, der sich hier einmal mit dem Erlebnis Warmwasser beschäftigt hat, wird zum Unterstützer von E-Durchlauferhitzern. Kein Wunder, denn Strom, Wasser und Kosten sparen und dabei maximalen Komfort zu bieten – das ist die Zukunft.



# 14

### Und es hat wieder Zip gemacht.

Nicht nur E-Durchlauferhitzer, sondern auch CLAGE Wassersysteme helfen, die Zukunft besser zu machen. Logistik von Trinkwasser, der Einsatz von Plastik- und Glasflaschen sowie Wasserkochern fällt weg. Das nennen wir umweltfreundlichen Komfort. Was es Neues von unseren Wassersystemen gibt, lesen Sie in dieser Ausgabe.

# 10

### Unsere Produktwelt.

Ein Großteil unserer Produktpalette finden Sie hier auf einen Blick. Für alle näheren Informationen stehen Ihnen unsere Warmwasserexperten, eine informative Internetseite und unsere Kataloge jederzeit zur Verfügung.



# 16

### Best Practice Referenzen.

Am besten kann man sich von unserem Warmwasserkonzept überzeugen, wenn man sieht, wie es in den verschiedensten Bereichen erfolgreich zum Einsatz kommt. Ein paar Beispiele sollen dabei helfen.



Endlich  
getrennt.



Getrennt stärker, umweltschonender  
und effizienter – Heizung und Warmwasser!

Heizung und Warmwasser passen nicht zusammen! Energieverschwendung und der Einsatz fossiler Energieträger muss dringend verringert werden. Innerhalb der Warmwasserversorgung gibt es dafür enorme Einsparpotenziale. Künftig muss zur Entlastung der Heizung die Trennung von der Warmwasserversorgung erfolgen. Eine dezentrale Warmwasserversorgung mit E-Durchlauferhitzern ist die Lösung! Worauf wartet ihr noch?!

Trennt  
Warmwasser und  
Heizung.



Weg  
vom Gas!



Trennt euch von fossilen Brennstoffen! Der Anteil erneuerbarer Energien im Strommix soll bis zum Jahr 2030 auf 80 Prozent erhöht werden. Strom wird also immer grüner und macht uns langfristig unabhängig von fossilen Energieträgern. Strom ist daher eine gute Alternative für die Umstellung der bisherigen Haustechnik. Egal, ob mit einer Infrarotheizung oder einer Wärmepumpe – kombiniert mit dezentral installierten E-Durchlauferhitzern ist das ein perfektes Zusammenspiel, da die energieeffizienten Geräte die Temperaturanforderungen für die Heizung senken.

Trennt  
euch von alten  
5l-Speichern!



Fakten  
5l-Kleinspeicher

Einsparung  
mit E-Kleindurchlauferhitzern

ca. 10 Mio.  
Kleinspeicher sind in Deutschland verbaut  
(Expertenschätzung)

600.000  
werden jährlich verkauft (Expertenschätzung)

0,25 kWh/Tag  
Einsparung von Bereitschaftsenergie mit einem  
E-Kleindurchlauferhitzer gegenüber einem älteren  
5l-Kleinspeicher

912 GWh/Jahr  
Einsparung, wenn man 10 Mio. Kleinspeicher durch  
E-Kleindurchlauferhitzer ersetzen würde

=

390.000 Tonnen CO<sub>2</sub>

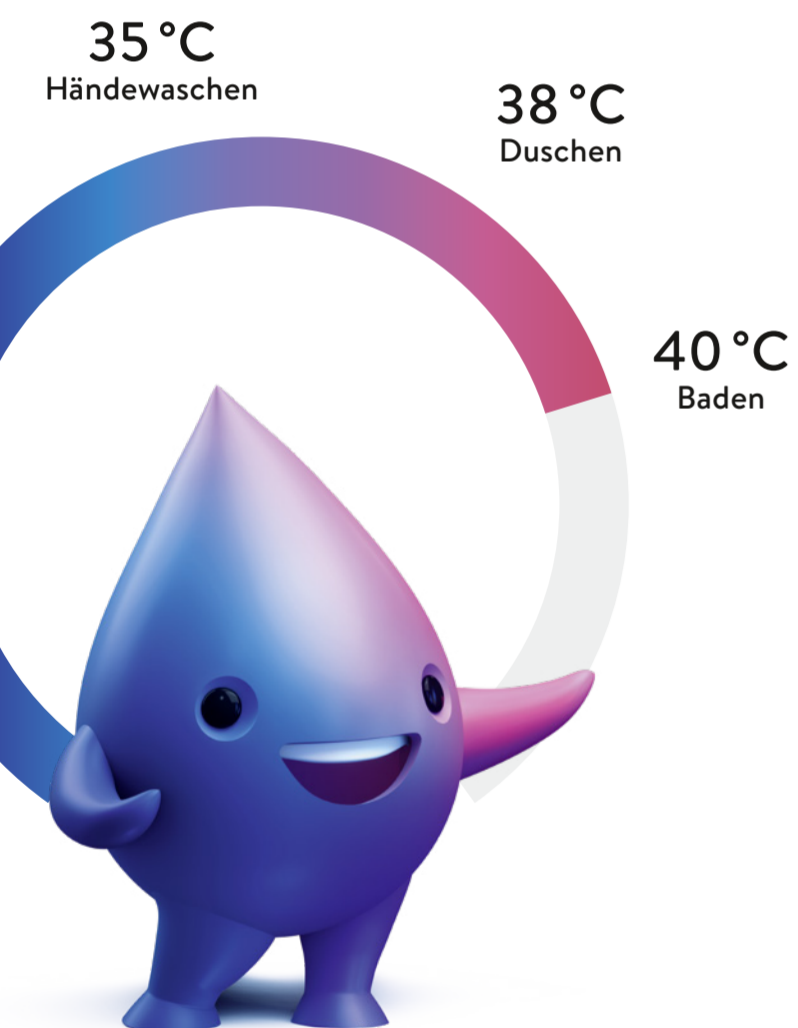
\*Quelle: UBA 2022. Entwicklung der spezifischen Treibhausgas-Emissionen des deutschen Strommix in den Jahren 1990 – 2021.



### Zentral



### Dezentral



### Bedarfsgerecht und immer in Wunschtemperatur

Die individuelle Wunschtemperatur lässt sich an vielen Geräten gradgenau einstellen. Direkt am Gerät, per Funkfernbedienung oder per App. So kann auch ein Verbrühen verhindert werden, das sorgt für mehr Sicherheit. Elektronisch geregelte Durchlauferhitzer reagieren technologiebedingt und ohne Lernphase immer genau auf den Bedarf des Nutzers (Echtzeit-Leistungssteuerung auf Basis von Temperaturbedarf und Zapfmenge).

Zzz



### Sofort auf Temperatur

Mit dem Öffnen der Armatur fließt auch schon sofort das Wasser in Wunschtemperatur. Es wird nur solange und soviel Wasser erhitzt, wie auch tatsächlich benötigt wird. Dank kurzer Leitungswege und moderner Technik.

### Geringe Energieverluste und Investitionskosten.

Bei der Trennung von Heizung und Warmwasser können bis zu 40 % Energie eingespart werden\*. Die Heizung kann so genau auf den Heizwärmebedarf des Gebäudes ausgelegt und im Sommer komplett abgeschaltet werden. Investitions- und Betriebskosten werden gespart. E-Durchlauferhitzer stellen direkt an der Zapfstelle, just-in-time nur die Wassermenge und Temperatur bereit, die tatsächlich benötigt wird.

**Sieh  
selbst!**



### Keine langen Wege!

Lange Leitungswege und Zirkulationsverluste entfallen, da die Geräte direkt an der Entnahmestelle installiert werden. Es werden zudem Investitionskosten gespart: lange Warmwasserleitungen, Zirkulationspumpen und Warmwasserspeicher sind nicht notwendig. (Siehe Foto auf der linken Seite)



## Und wer sich trennt, genießt viele Vorteile.



### 1. Energie sparen!

E-Durchlauferhitzer erwärmen nur die Wassermenge auf die gewünschte Temperatur, die aktuell benötigt wird. Ein Zumischen von kaltem Wasser zur Temperatursenkung ist nicht erforderlich. Das Wasser wird nicht in großen Mengen vorgeheizt und gespeichert. Bereitschafts- und Verteilverluste entfallen. Das spart Energie. Dank Energiemonitoring, »Eco«-Echtzeit-Feedback und Energiesparfunktion kann zudem energiesparendes Nutzerverhalten gefördert werden.

### 2. Wasser sparen!

Wenn das mal nicht cool ist! Keine Wasserverschwendung. Warmwasser steht mit E-Durchlauferhitzern sofort zur Verfügung. Man muss nicht lange Wasser fließen lassen, um die Wunschtemperatur zu bekommen. Bei zentralen Systemen werden bei 15 m langen Leitungen ca. 4,8 Liter Wasser verschwendet.

### Wasserlieblich!

Kein Wunder, dass unsere E-Durchlauferhitzer vom Wasser geliebt werden. Sie gehen mit der wertvollen Ressource einfach gut um. Sparsam, hygienisch und bedarfsgerecht.



# E-lebnis Warmwasser

*Besuchen Sie unsere neue Ausstellung.  
Hier können Sie Warmwasser erleben und sich davon  
überzeugen, wie sich die dezentrale Warmwasserversorgung mit  
E-Durchlauferhitzern optimal in das Gebäude integrieren lässt.*



## ↑ HAUTNAH ERLEBEN

Hinter Warmwasserkomfort steckt intelligente Technik. Aber letztendlich kommt es auf das persönliche Empfinden und die, je nach Anwendungsfall, bedarfsgerechten Temperaturen an. Das können Sie in der Ausstellung hautnah erleben und erfühlen.



## ↑ HINTERGRUNDWISSEN

Die drehbaren Wände der Schränke lassen die Besucher hinter die Kulissen blicken. Alternativ-Produkte, Installations-Schemata oder auch das Innenleben der Geräte werden sichtbar.

## ← GLEICH TESTEN

In der Ausstellung können Sie verschiedene Arten von E-Durchlauferhitzern in typischen Einbausituationen testen. Dafür wurden unterschiedliche Bad- und Dusch-Situationen geschickt in den Ausstellungsraum integriert.

🗨 **Unsere Experten  
führen Sie gerne durch die Ausstellung.**

🏠 **Pirolweg 4  
21335 Lüneburg**

🕒 **Mo – Do 9 – 17 Uhr  
Fr 9 – 15 Uhr**

**Anmeldung:  
04131 8901-821**



<b>MCX</b> elektronisch	<b>MBH</b> hydraulisch	<b>M</b> drucklos	<b>M-O</b> drucklos
MCX3: 3,5kW / 230V MCX4: 4,4kW / 230V MCX6: 5,7kW / 230V MCX7: 6,5kW / 400V	MBH3: 3,5kW / 230V MBH4: 4,4kW / 230V MBH6: 5,7kW / 230V MBH7: 6,5kW / 400V	M3: 3,5kW / 230V M4: 4,4kW / 230V M6: 5,7kW / 230V M7: 6,5kW / 400V	M3-O: 3,5kW / 230V M4-O: 4,4kW / 230V M6-O: 5,7kW / 230V M7-O: 6,5kW / 400V

<b>MBX Lumino</b> mit Sensorarmatur	<b>MCX Blue</b> mit Spezialarmatur	<b>M / END</b> mit Einhebelmischer
MBX3 Lumino: 3,5kW / 230V MBX7 Lumino: 6,5kW / 400V	MCX Blue: 3,5kW / 230V	M3 / END: 3,5kW / 230V

<b>M / SNM</b> mit Zweigriffarmatur	<b>M / SMB</b> mit Wandarmatur	<b>MBX Shower</b> mit Duscharmatur
M3 / SNM: 3,5kW / 230V	M3 / SMB: 3,5kW / 230V M7 / SMB: 6,5kW / 400V	MBX4 Shower: 4,4kW / 230V MBX6 Shower: 5,7kW / 230V MBX7 Shower: 6,5kW / 400V

## E-Kleindurchlauferhitzer für Handwaschbecken

Das Wasser wird nicht vorgeheizt, sondern direkt am Waschbecken erhitzt. Einfach und schnell Händewaschen bei perfekter Temperatur! Das Set »MBX Lumino« mit berührungsloser Armatur bietet zudem optimale Hygiene und Komfort.



WHT: 1,0 kW / 230V

## Händetrockner

Der Warmlufthändetrockner mit elektronischem Infrarot-Näherungsschalter für berührungsloses, vollautomatisches Ein- und Ausschalten ist optimal für gewerbliche Sanitärräume.



Jetzt noch smarter!

<b>DSX Touch</b>  18, 21, 24, 27kW / 400V	<b>DFX Next</b>  18, 21, 24, 27kW / 400V	<b>DEX Next S</b>  18, 21, 24, 27kW / 400V	<b>DEX Next</b>  18, 21, 24, 27kW / 400V	<b>DEX Next L</b>  18, 21, 24, 27kW / 400V	<b>DCX Next</b>  DCX Next: 18, 21, 24, 27kW / 400V DCX13 Next: 11 oder 13,5kW / 400V	<b>DBX Next</b>  DBX18 Next: 18kW / 400V DBX21 Next: 21kW / 400V DBX24 Next: 24kW / 400V DBX27 Next: 27kW / 400V
---	--	--	--	--	---	---

## E-Komfortdurchlauferhitzer für Dusche und Bad

Der jetzt noch smartere »DSX Touch« überzeugt durch Verbrauchsmonitoring, ein weiterentwickeltes User-Interface und Bluetooth-Fernbedienung! Dank intelligentem Energiemonitoring, »Eco«-Echtzeit-Feedback und Energiesparfunktion kann zudem energiesparendes Nutzerverhalten gefördert werden.

Speziallösung für erhöhten Warmwasserkomfort, wahlweise zur Auf- oder Untertanzmontage →



DSX Touch Twin  
2 x 18, 21, 24, 27kW / 400V

<b>CFX-U</b>  11 / 13,5 kW / 400V	<b>CEX-U</b>  11 / 13,5 kW / 400V	<b>CDX-U</b>  CDX11-U: 11kW/400V CDX7-U: 6,9kW/400V	<b>CEX</b>  11 / 13,5 kW / 400V	<b>CEX/CSO mit Armatur</b>  11 / 13,5 kW / 400V
---	---	--	---------------------------------------	---

## E-Kompaktdurchlauferhitzer für die Küche

Die clevere Lösung für die energieeffiziente Heißwasserversorgung der Küchenspüle. Das kompakte Gerät wird platzsparend unter der Spüle installiert. Temperatureinstellung und Energiemonitoring ist per Fernbedienung oder App möglich.

## Smart Control

Die intelligente Warmwassersteuerung mit dem Tablet oder Smartphone per App »Smart Control«.



App im Apple Store für alle iOS Geräte ab Version 11



App bei Google Play für alle Android Geräte ab Version 5.1

# TEAMWORK

Am Handwaschbecken  
E-Kompaktdurchlauferhitzer  
CFX-U



Am Handwaschbecken  
E-Kleindurchlauferhitzer  
MCX



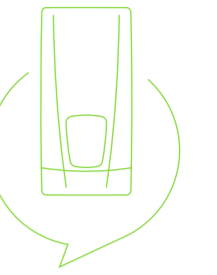
Für Dusche und Bad  
E-Komfortdurchlauferhitzer  
DSX Touch



- solartauglich, für Nacherwärmung geeignet
- Smart Control fähig
- Bluetooth-Fernbedienung inklusive
- integrierte WLAN-Funktion
- Fördert energiesparendes Verhalten



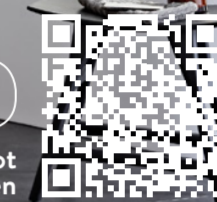
## Nicht lange mischen, gleich duschen.



**E-Komfortdurchlauferhitzer sind für jede Art von Bad geeignet und erwärmen das Wasser energieeffizient und komfortabel.** Eine herrlich warme Dusche oder ein wohlige Bad sind ein echter Genuss, vor allem, wenn unbegrenzt warmes Wasser exakt in Wunschttemperatur zur Verfügung steht. »Der DSX Touch« als vollelektronischer Durchlauferhitzer bietet diesen Komfort bei geringem Energieverbrauch. Ein »Touch« genügt und das Wasser hat die richtige Temperatur – sekundenschnell und ohne Zumischen von kaltem Wasser.



Spot anschauen



## Nicht mehr warten, sondern sofort spülen.

Mit unseren E-Kompaktdurchlauferhitzern wird das **Abspülen von Geschirr, Händewaschen und Reinigen von Obst oder Gemüse komfortabel durch das Einstellen der optimalen Temperatur.** Der »CFX-U« ist die clevere Lösung für die energieeffiziente Warmwasserversorgung der Küchenspüle. Das kompakte Gerät wird platzsparend unter der Spüle installiert. So werden Leitungs- und Wärmeverluste vermieden. Die Fernbedienung ermöglicht eine bequeme Temperatureinstellung. Die Wunschttemperatur lässt sich kostensparend und gradgenau vorwählen.



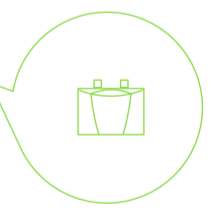
Spot anschauen



Produktvideo anschauen



## Hände waschen und dabei Energie sparen.



**E-Kleindurchlauferhitzer sind Energiesparer am Handwaschbecken.** Der E-Kleindurchlauferhitzer »MCX« ist der Energiesparer für das Handwaschbecken und die effiziente Alternative zum 5l-Speicher. Das Wasser wird nicht vorgeheizt, sondern direkt am Waschbecken erhitzt. Einfach und schnell Händewaschen mit perfekter Temperatur. Der »MCX« ist auch im Set mit einer berührungslosen Armatur erhältlich – für optimale Hygiene und Komfort.



NEU!

Armatur  
»Touch Free«

Berührungslos!

Modernes Design verbindet Funktionalität mit Ästhetik. Die Armatur »Touch-Free« bietet eine berührungslose Sensorbedienung, klar verständliche Funktionsanzeigen und eine hohe Sicherheit durch den Safetysensor für kochendes Wasser.

## NEU! G5 Untertischgerät. Die nächste Generation.

Die neuen G5 Untertischgeräte sind durch das innovative Touchdisplay einfach zu bedienen. Sie liefern je nach Modell kochendes, gekühltes und mit Kohlensäure versetztes Wasser. Der Nutzer kann aus einer Vielzahl an passenden Entnahmearmaturen auswählen. Ausgestattet mit dem Kühlmittel R290 erfüllen sie die neuesten Anforderungen an den Umweltschutz.



NEU!

Armatur  
»Classic Plus«

Diese elektronische Armatur ist mit Sensortasten zur Wasserentnahme ausgestattet. Sie liefert auf Tastendruck gefiltertes, kochendes und gekühltes Wasser – mit oder ohne Kohlensäure.

## NEU! Zip Tableau »Pro«

für »Touch-Free«, »Classic Plus«, »Classic«

Das optionale Edelstahl-Abtropfbleau mit Abwasseranschluss und Verlängerungsstück ermöglicht die flexible Installation der elektronischen Entnahmearmatur »Touch-Free«, »Classic Plus« und »Classic« an beliebiger Stelle außerhalb der Spüle.

# Es hat wieder Zip gemacht.

Das CLAGE Wassersystem HydroTap® ist in gewerblichen, privaten und öffentlichen Bereichen äußerst praktisch. Das Wasser fließt sofort per Tastendruck kochend, still gekühlt oder sprudelnd aus der Armatur! Durch den Wegfall von Wasserkochern und Wasserkisten und dem damit verbundenen Logistikaufwand, trägt jeder Kunde einen Teil zum Umweltschutz bei.

CLAGE bietet für jede Anwendung und Küchengestaltung die optisch und technisch passende Lösung an. Eine Vielzahl an Armaturen passen sich Ihrem Bedarf optimal an. Neben der »Classic«, der Designarmatur »Arc« und der »All-In-One«, die eine zweite Armatur für das Leitungswasser überflüssig macht, wurde das Sortiment um die »Classic Plus« und die berührungslose Armatur »Touch-Free« erweitert. Alle Armaturen sind in drei verschiedenen Oberflächen Ausführungen verfügbar (außer die Touch-Free), womit insbesondere der Individualität designorientierter Kunden keine Grenzen gesetzt sind.

Armatur  
»Classic«Armatur  
AIO  
»All-In-One«Armatur  
»Arc«

Unsere Experten beraten Sie gerne zu Ihrem individuellen CLAGE Wassersystem.





# HUMBOLDTFORUM BERLIN



## EINGEBAUTE GERÄTE

- 65 × E-Kleindurchlauferhitzer MCX7
- 31 × E-Kompaktdurchlauferhitzer CEX-U
- 9 × E-Komfortdurchlauferhitzer  
DEX / DCX Next

### Ausstellungs- und Veranstaltungsgebäude

Mit dem »Humboldt Forum« hat Berlin im Jahr 2021 ein neues Wahrzeichen bekommen. Die nach Original-Plänen rekonstruierte Barockfassade des alten Berliner Schlosses trifft hier auf zeitgenössische Architektur. Auf einer Ausstellungs- und Veranstaltungsfläche von mehr als 40.000 Quadratmetern können die Besucher weltbekannte Sammlungen erleben. Das Zusammenspiel aus Veranstaltungen, Ausstellungen und kultureller Bildung macht Vielstimmigkeit zum Programm dieses Universalmuseums. Bei der Neugestaltung des gesamten Gebäudes wurde auf Energieeffizienz und moderne Technik-Ausstattung geachtet. Für warmes Wasser in den Bädern und Sanitärräumen sorgen die energiesparenden E-Durchlauferhitzer von CLAGE.

### Bauherr:

Stiftung Humboldt Forum im Berliner Schloss  
BBR - Bundesamt für Bauwesen und Raumordnung



Die 1928 erbauten Wohngebäude im Blumenviertel stehen unter Denkmalschutz und wurden aufwändig saniert. Neben der Fassaden-Erneuerung wurde auch die bestehende zentrale Warmwasserversorgung auf ein dezentrales System mit E-Durchlauferhitzern umgestellt und die Heizung von der Warmwasserversorgung getrennt.

Die 238 Wohnungen wurden mit E-Durchlauferhitzern ausgestattet. Ziel der Maßnahme war es, die Trinkwasserqualität dauerhaft sicherzustellen und den Komfort für die Mieter zu verbessern. Mit den E-Durchlauferhitzern von CLAGE wurde dieses Ziel vollumfänglich erreicht.

### Bauherr:

bbg Berliner Baugenossenschaft  
Pacelliallee 3, 14195 Berlin

## EINGEBAUTE GERÄTE

- 238 × E-Komfortdurchlauferhitzer DSX Touch
- 7 × E-Komfortdurchlauferhitzer DCX13
- 46 × E-Kompaktdurchlauferhitzer CFX-U
- 7 × E-Kleindurchlauferhitzer MCX7

# WOHNUNGSBAU BERLIN



# 1.250

E-Komfortdurchlauferhitzer  
DLX21 Next



# FERIENSTUDIOS GÖTEBORG

Im Zentrum von Göteborg (Schweden) sind direkt am Kanal die Ferienstudios »Waterfront Cabins« im modernen und stillvollen Design, mit Freibad, Café und Sauna entstanden.

Der Fokus dieser Ferienanlage liegt auf Nachhaltigkeit. Hier hat sich der innovative E-Durchlauferhitzer gegen herkömmliche Warmwasserspeicher durchgesetzt. Der DLX21 Next bietet im Gegensatz zum Speicher nicht nur eine Energieeinsparung von bis zu 40%, sondern auch Komfort und Platzersparnis. In den Bädern der Apartments wurden insgesamt 1.250 E-Komfortdurchlauferhitzer DLX21 Next in den Wandschränken verbaut und liefern jederzeit sofort warmes Wasser am Handwaschbecken, in der Küche und im Bad.

### Bauherr:

Waterfront Cabins  
Kvillepiren, 417 55 Göteborg



## HF GROUP HAMBURG

Der neue Firmensitz der HF-Group in Hamburg erfüllt höchste Ansprüche an zeitgemäßes Arbeiten. Die neuen Räumlichkeiten sind auf digitale Arbeitsprozesse und Kommunikation ausgerichtet und bieten in einem Open Office unterschiedliche Arbeitsorte für die Mitarbeiter. Bei der Ausstattung der Küchen, Meeting-Rooms und der Sanitärräume wurde auf Energieeffizienz, Komfort, Hygiene und umweltbewusste Technik geachtet. Die Wassersysteme und die Durchlauferhitzer von CLAGE leisten einen wichtigen Beitrag zu dem modernen Gebäudekonzept.

### EINGebaUTE GERÄTE

- 22 × E-Kleindurchlauferhitzer MBX 3 Lumino
- 4 × E-Kleindurchlauferhitzer MCX 3 und MCX 7
- 6 × Sensorarmaturen AEB
- 4 × E-Komfordurchlauferhitzer DBX 11
- 12 × Wassersysteme Zip G4 BCS 100/75

## FLUGHAFEN ZÜRICH

»THE CIRCLE« ist das neue Quartier am Flughafen Zürich. Zusammen mit dem angrenzenden Park ist es direkt mit den Flughafen Terminals verbunden und vereint auf diese Weise Arbeiten, Einkaufen und Verweilen, medizinische Dienstleistungen, Kongresse und Events. Für den kulinarischen Genuss bietet das Quartier zahlreiche Restaurants und Bars, zwei Hyatt Hotels vervollständigen das Angebot für Übernachtungsmöglichkeiten.

Der Architekt Riken Yamamoto hat »THE CIRCLE« nicht nur zum verbindenden Element von Flughafen und Park gestaltet, sondern gleichzeitig eine nachhaltige Bebauung erreicht, die mit LEED® PLATINUM ausgezeichnet wurde.

### EINGebaUTE GERÄTE

- 292 × E-Kleindurchlauferhitzer MCX 4
- 2 × E-Kleindurchlauferhitzer MCX 6
- 6 × E-Kleindurchlauferhitzer MCX 7
- 2 × E-Kompaktdurchlauferhitzer CFX-U
- 12 × E-Komfordurchlauferhitzer DCX13 Next



50 Hertz  
IN BERLIN



Puma  
IN HERZOGENAURACH



Elbphilharmonie  
IN HAMBURG



Schloss Elmau Retreat  
IN OBERBAYERN



Die Welle  
IN FRANKFURT



Loftdepot  
IN BERLIN



Universal Musik  
IN BERLIN



Leuphana  
Zentralgebäude  
IN LÜNEBURG



Tanzende Türme  
IN HAMBURG



EgeTrans  
IN MARBACH AM NECKAR

Made in Germany 

Weg  
vom Gas!



**Unser Beitrag für eine nachhaltige Energiewende:**

Dezentrale Warmwasserversorgung mit E-Durchlauferhitzern ist ein wichtiger Baustein in der Haustechnik, um unabhängig von fossilen Brennstoffen zu werden. Alles weitere dazu lesen Sie in dieser Hotnews auf den Seiten 4-7.

CLAGE GmbH | Pirolweg 4 | 21337 Lüneburg | [www.clage.de](http://www.clage.de)

 **CLAGE**

9100-9138 - 02.23 - KR 15

